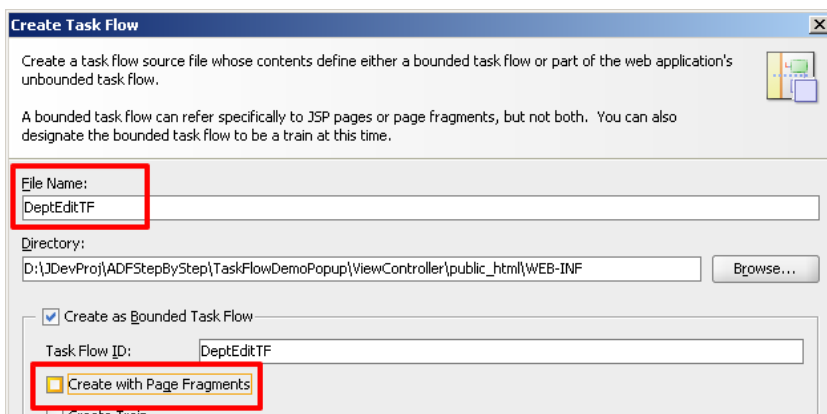
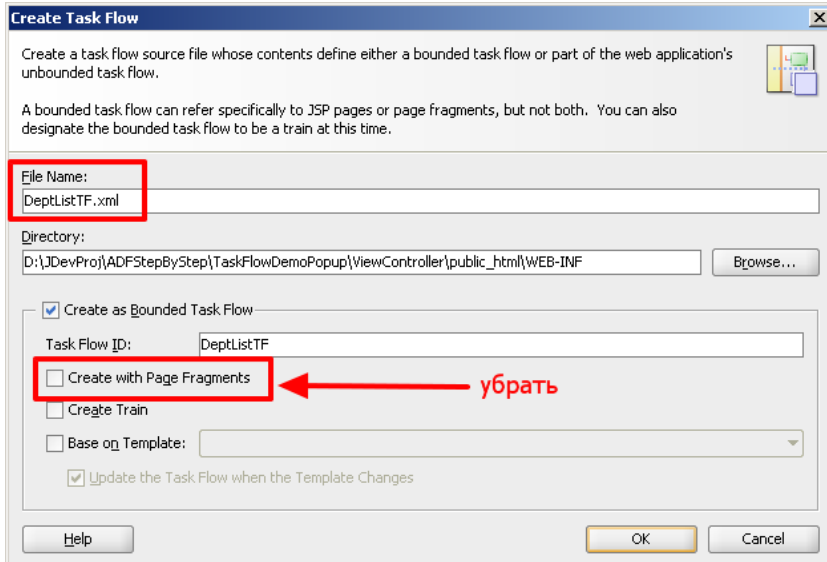


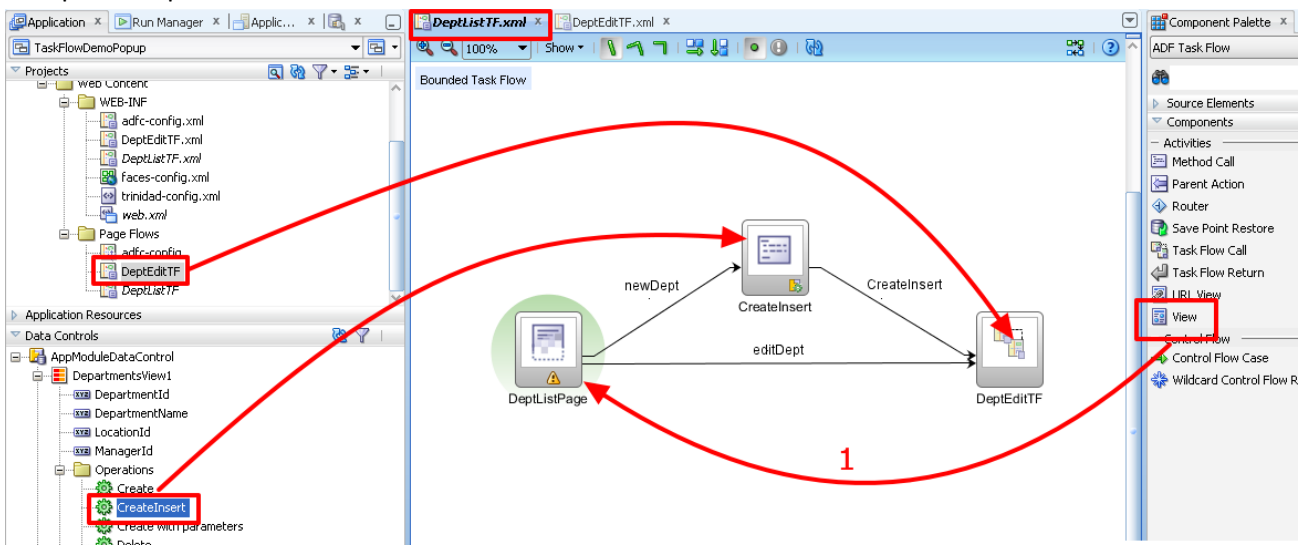
ADF - Использование PopUp в Task Flow (Step By Step)

Как создавать приложение с нуля см. в предыдущей статье «ADF - Демонстрация работы с Task Flow (Step By Step)» - http://www.sql.ru/blogs/menshov_s/1788

Создадим два Task Flow

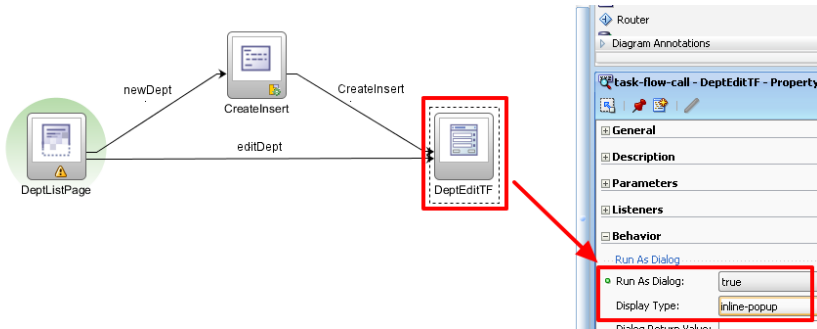


Настроим DeptListTF

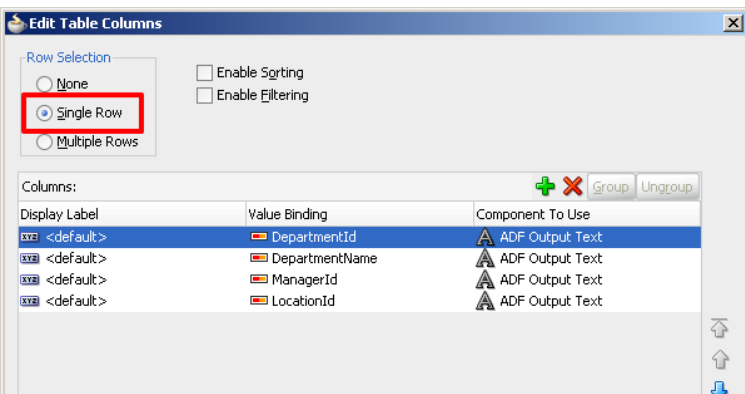
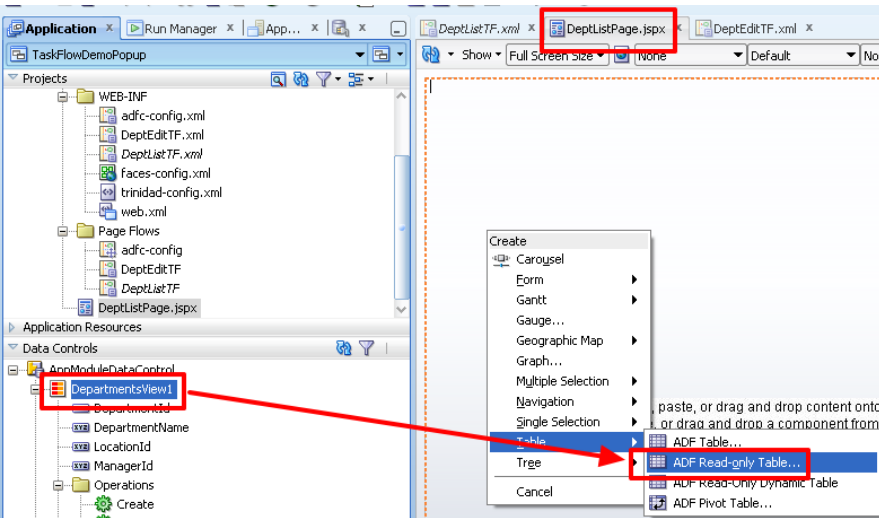
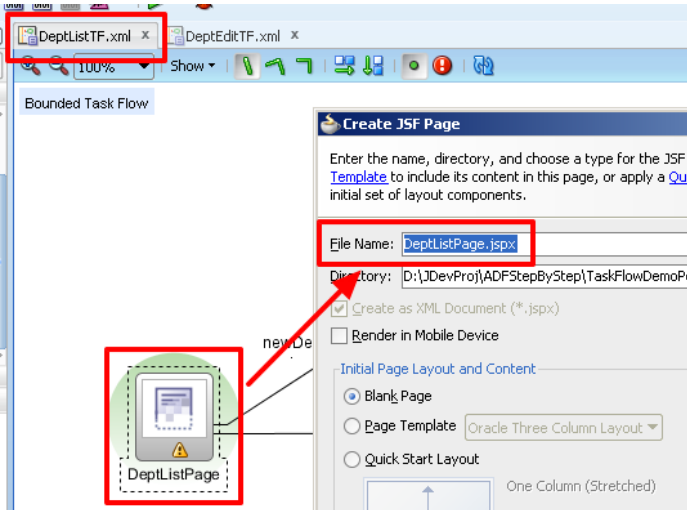


ADF - Использование PopUp в Task Flow (Step By Step)

Автор: Сергей Меншов (Казахстан, г.Алматы, 2014 г.) - http://vk.com/menshov_s

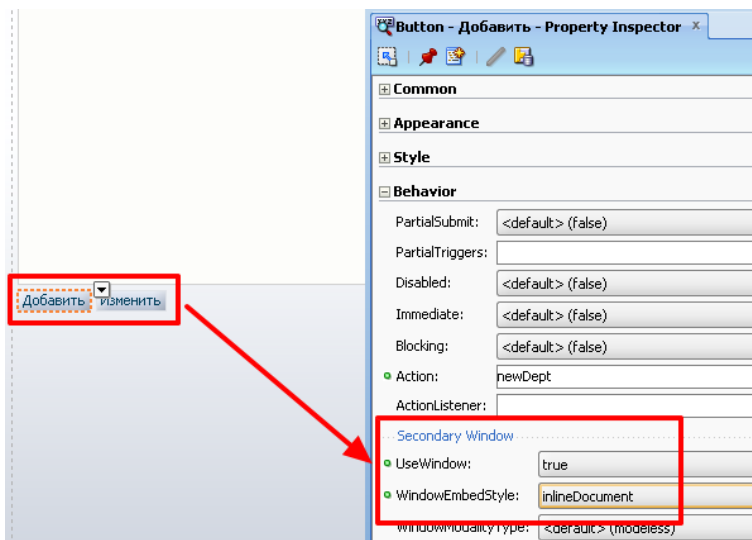
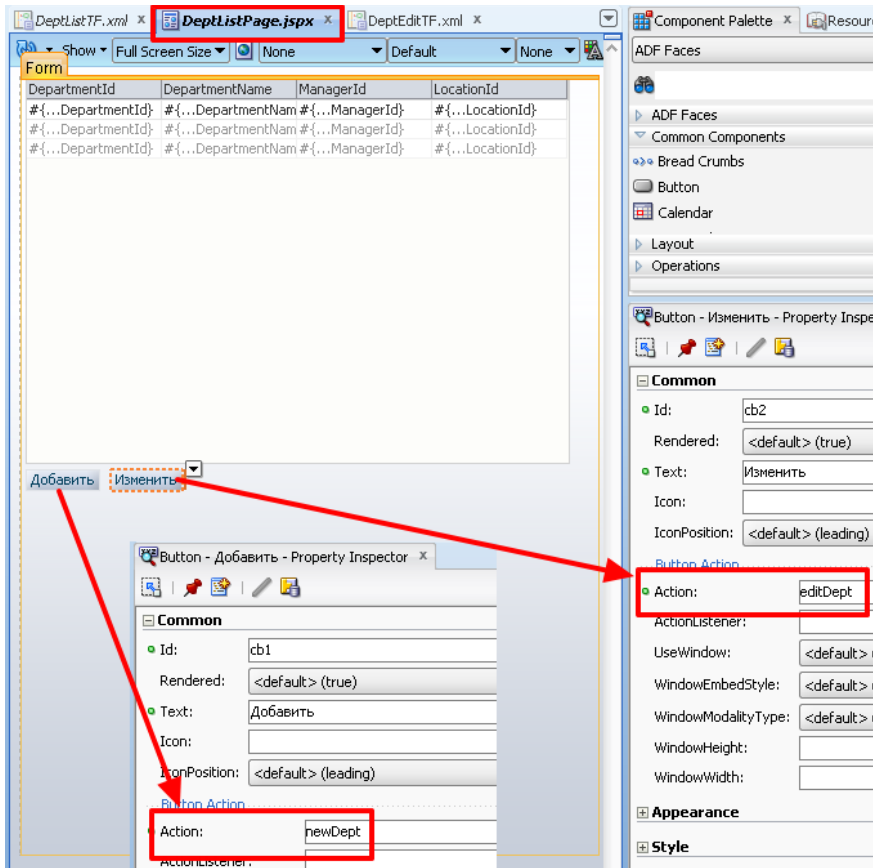


Создадим страницу

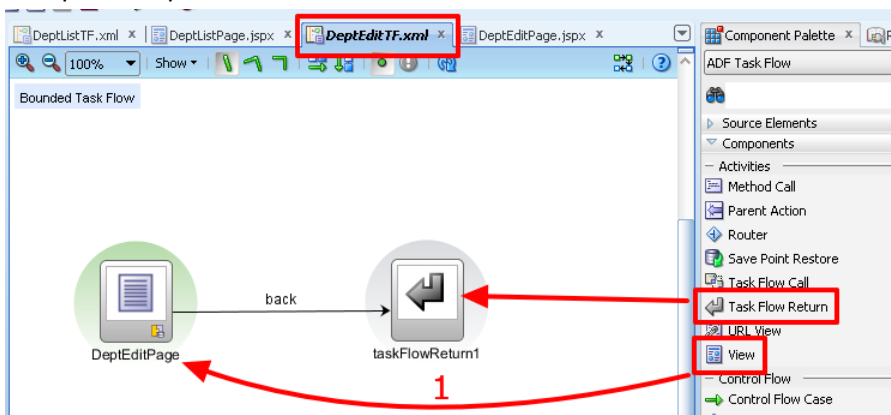


ADF - Использование PopUp в Task Flow (Step By Step)

Автор: Сергей Меншов (Казахстан, г.Алматы, 2014 г.) - http://vk.com/menshov_s



Настроим DeptEditTF

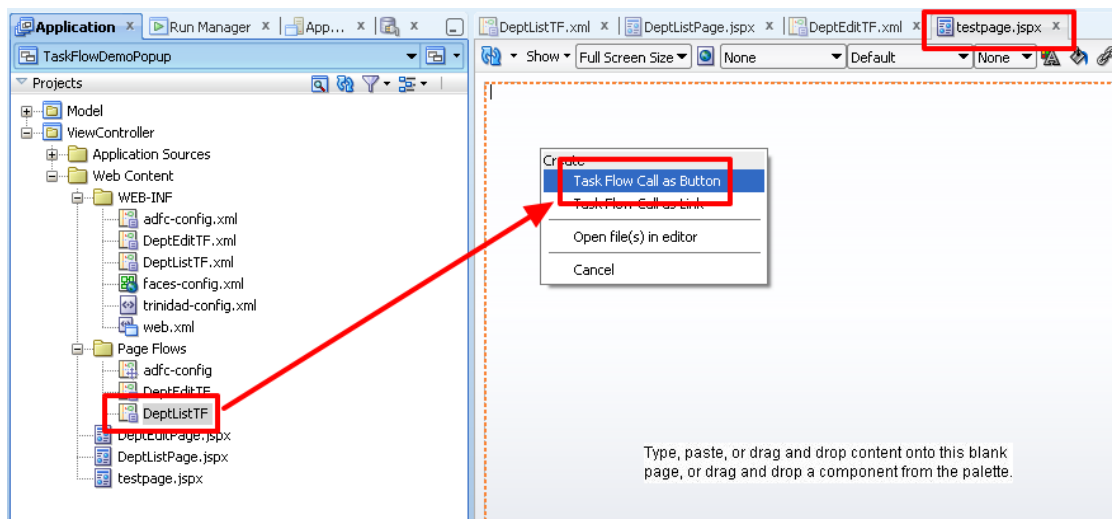
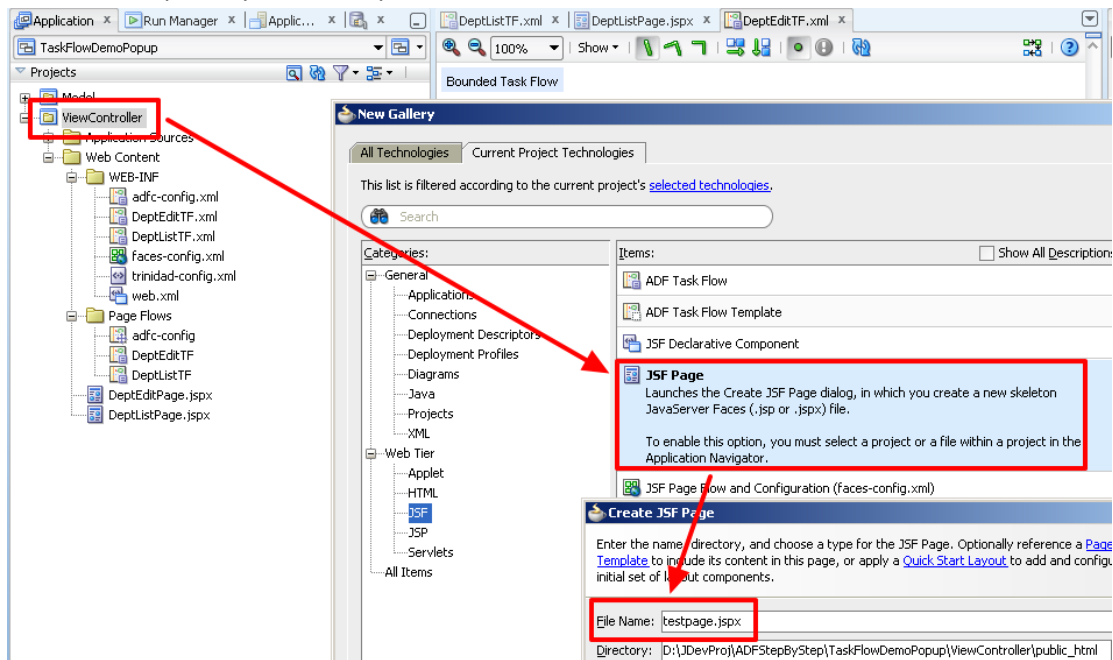


Создадим страницу

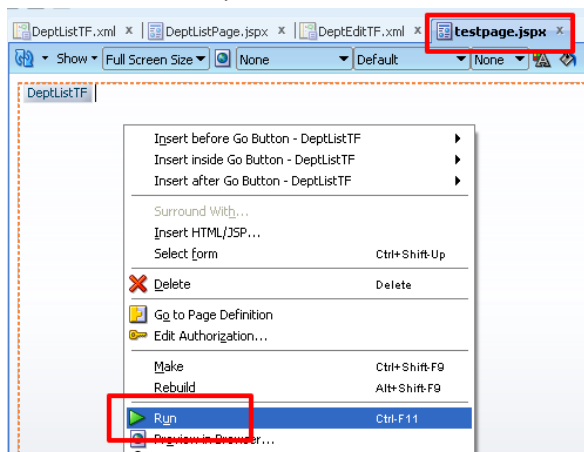
The screenshots illustrate the following steps:

- Create JSF Page:** A dialog box prompts for a file name and directory. The file name is set to `DeptEditPage.jspx`.
- Form Creation:** In the IDE, a context menu is opened over the `DepartmentsView1` component, and `ADF Form...` is selected. The `Edit Form Fields` dialog is shown with the `OK` button highlighted.
- Form Fields:** The form is populated with fields for `DepartmentId`, `DepartmentName`, `ManagerId`, and `LocationId`, each with its corresponding input value binding.
- Button Configuration:** The `Commit` and `Rollback` buttons are added to the form. The `Disabled` property for the `Rollback` button is set to `<default> (false)`.
- Action Configuration:** The `Commit` button's `Action` property is set to `back`.

Создадим страницу для тестирования



Все, можно тестировать



Для того чтобы после возвращения из Роруп-диалога данные в таблице обновлялись можно сделать следующим образом:

ADF - Использование PopUp в Task Flow (Step By Step)

Автор: Сергей Меньшов (Казахстан, г.Алматы, 2014 г.) - http://vk.com/menshov_s

6

- 1) Добавляем у таблицы триггеры на кнопки «Добавить» и «Изменить»
- 2) У кнопок «Добавить» и «Изменить» ставим PartialSubmit = true

